

**MINISTERE DE L'ACTION HUMANITAIRE ET
DE LA SOLIDARITE NATIONALE (MAHSN)**

SECRETARIAT GENERAL

DIRECTION DES MARCHES PUBLICS

BURKINA FASO

Unité – Progrès – Justice



PROJET DE CONSTRUCTION D'UN MAGASIN DE 500 TONNES.



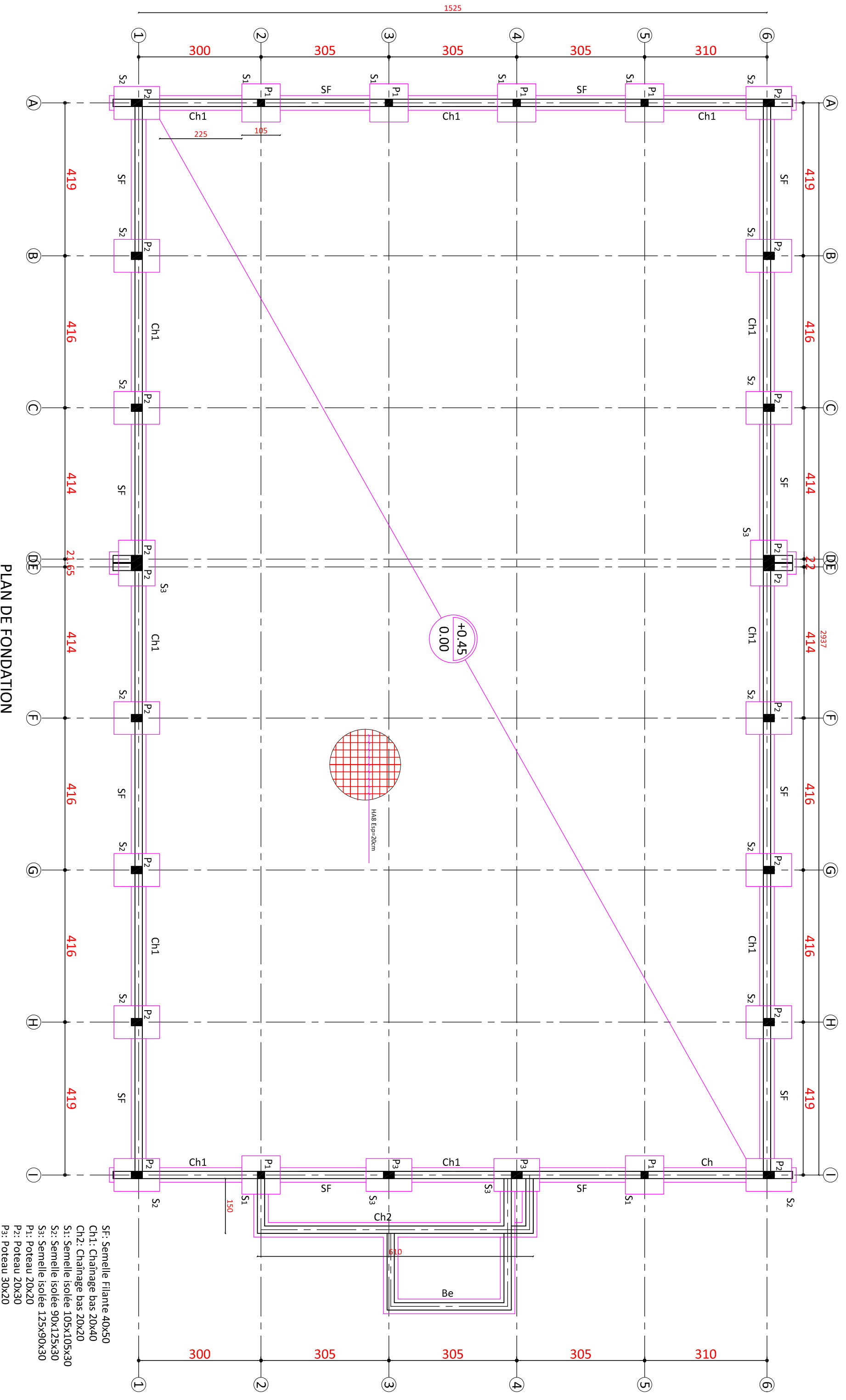
PLAN Avant-Projet Détaillé

DESSINATEUR :



YIWALO-SERVICES

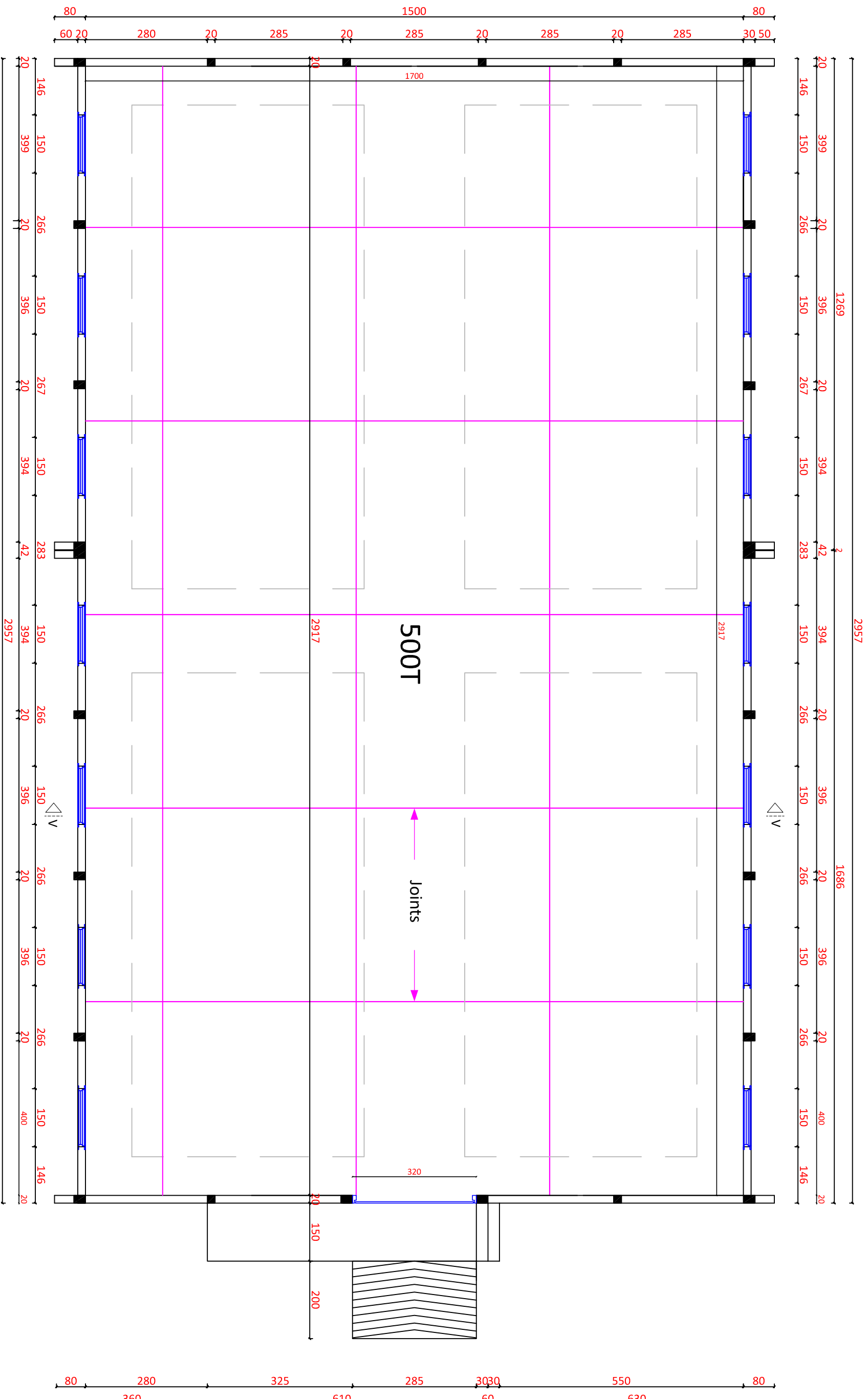
Génie Civil-Hydraulique-Assainissement-Aménagement
BP 37 Fada N'Gourma ; E-mail : bakouann@yahoo.fr Tel : 78 60 01 97/76 60 76 27



- SF: Semelle Filante 40x50
- Ch1: Chainage bas 20x40
- Ch2: Chainage bas 20x40
- S1: Semelle isolée 105x105x30
- S2: Semelle isolée 90x125x30
- S3: Semelle isolée 125x90x30
- P1: Poteau 20x20
- P2: Poteau 20x30
- P3: Poteau 30x20

PLAN DE FONDATION

BURKINA FASO	Dessinateur: YIWALO-Services	Ministère de l'Action Humanitaire et de la Solidarité Nationale (MAHSN)	PROJET DE CONSTRUCTION D'UN MAGASIN DE 500 TONNES
Unité - Progrès - Justice	Tel: 76 60 76 27 / 70 56 49 37		
	Ouvrage: MAGASIN DE 500 T	Planche 1/10	Date: Octobre 2024
	Plan: Plan de fondation	Echelle: Format du papier	Version: APD



PLAN DE NIVEAU

BURKINA FASO

Unité - Progrès - Justice

Dessinateur: **YIMALO-Services**

Tel: 76 60 76 27 / 70 56 49 37

Ministère de l'Action Humanitaire
et de la Solidarité Nationale
(MAHSN)

PROJET DE CONSTRUCTION D'UN
MAGASIN DE 500 TONNES

Ouvrage: MAGASIN DE 500 T

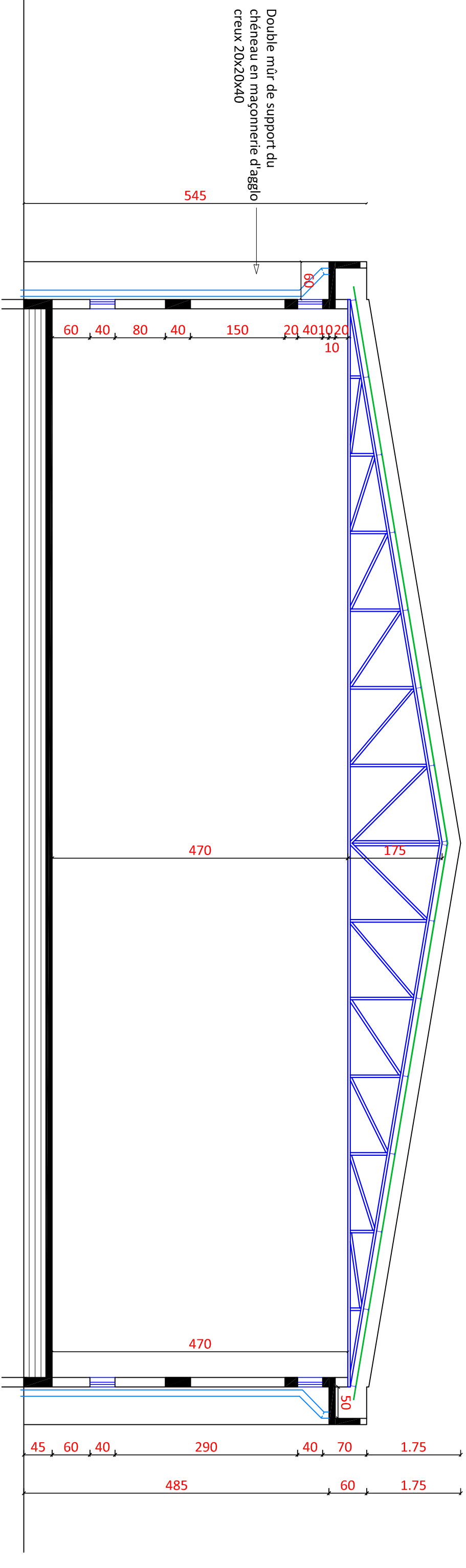
Plan: Plan de niveau

Planche 2/10

Echelle: Format du papier

Date: Octobre 2024

Version: APD



COUPE VV

BURKINA FASO

Unité - Progrès - Justice

Dessinateur: **YIWALO-Services**

Tel: 76 60 76 27 / 70 56 49 37

Ministère de l'Action Humanitaire
et de la Solidarité Nationale
(MAHSN)

PROJET DE CONSTRUCTION D'UN
MAGASIN DE 500 TONNES

Ouvrage: MAGASIN DE 500 T

Plan: Coupe VV

Planche 3/10

Echelle: Format du papier

Date: Octobre 2024

Version: APD

BURKINA FASO
Unité - Progrès - Justice

Dessinateur: **YIWALO-Service**
Tel: 76 60 76 27 / 70 56 49 37

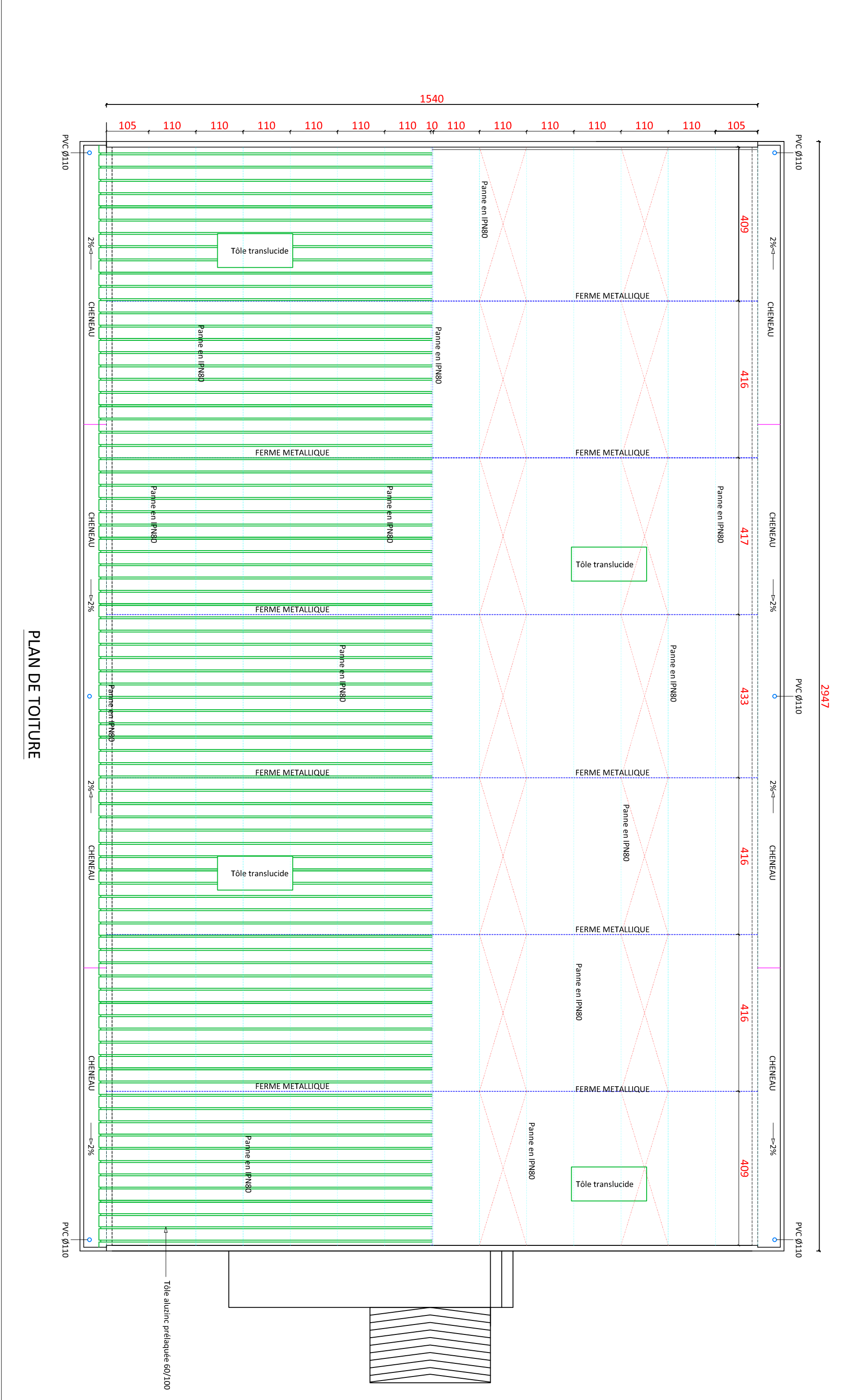
Ministère de l'Action Humanitaire
et de la Solidarité Nationale
(MAHSN)

PROJET DE CONSTRUCTION D'UN
MAGASIN DE 500 TONNES

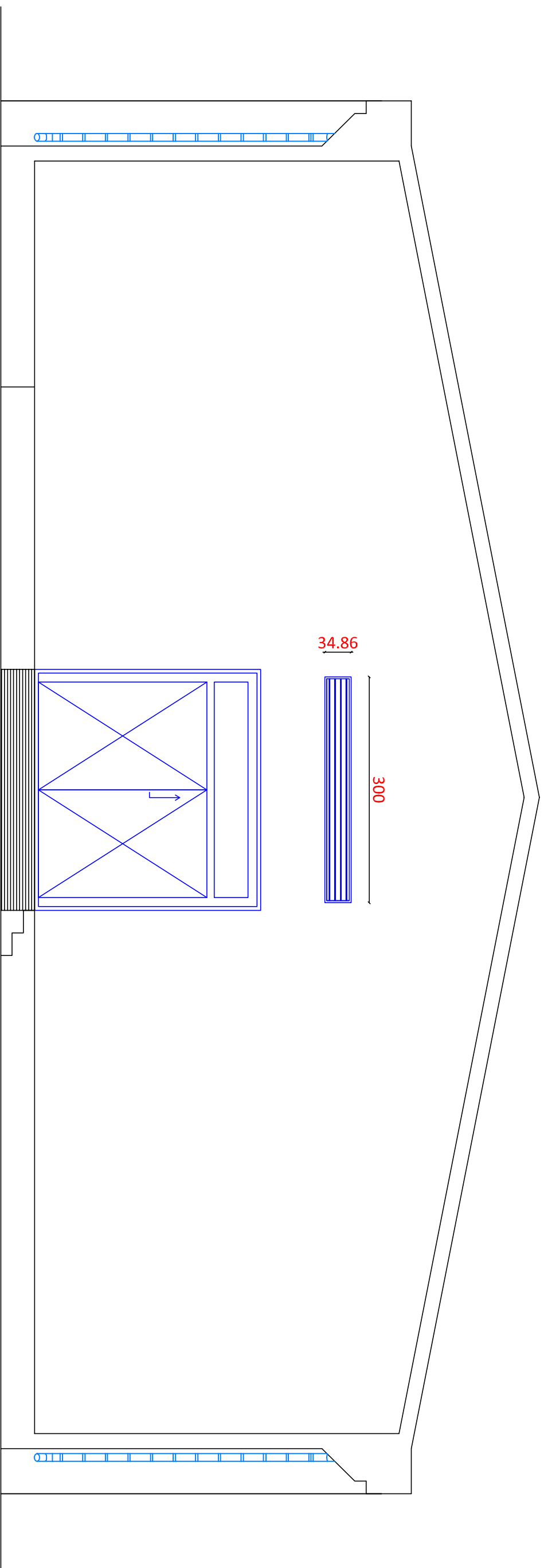
Ouvrage: **MAGASIN DE 500 T**
Plan: Plan de toiture

Planche 4/10
Echelle: Format du papier

Date: **Octobre 2024**
Version: **APPD**



PLAN DE TOITURE



FAÇADE PRINCIPALE

BURKINA FASO

Unité - Progrès - Justice

Dessinateur: **YIWALO-Services**

Tel: 76 60 76 27 / 70 56 49 37

Ministère de l'Action Humanitaire
et de la Solidarité Nationale
(MAHSN)

PROJET DE CONSTRUCTION D'UN
MAGASIN DE 500 TONNES

Ouvrage: MAGASIN DE 500 T

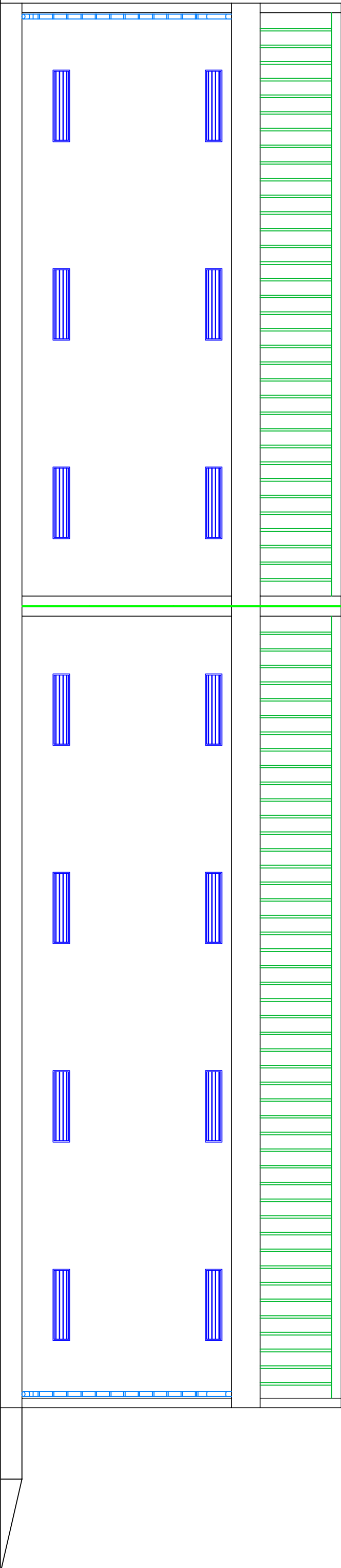
Plan: FAÇADE PRINCIPALE

Planche 5/10

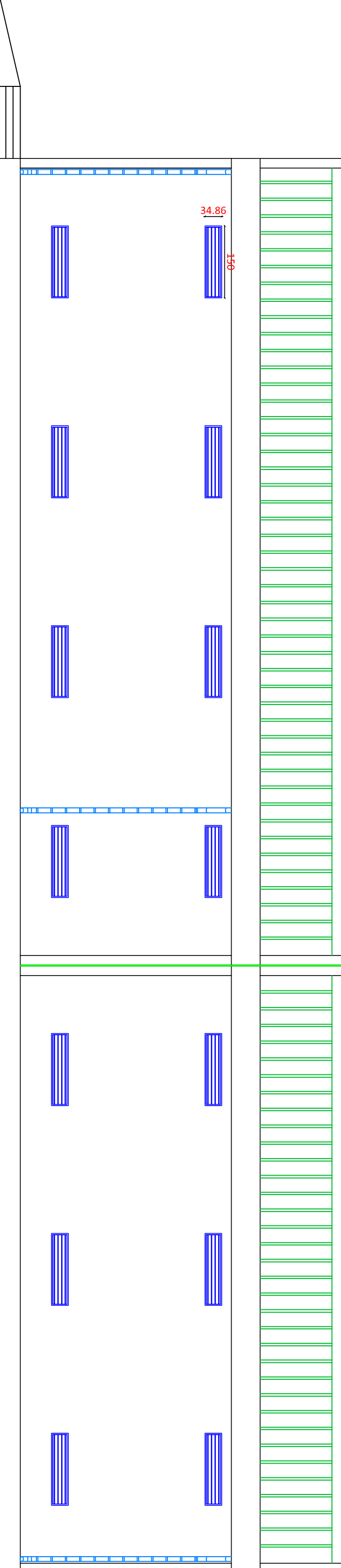
Echelle: Format du papier

Date: Octobre 2024

Version: APD

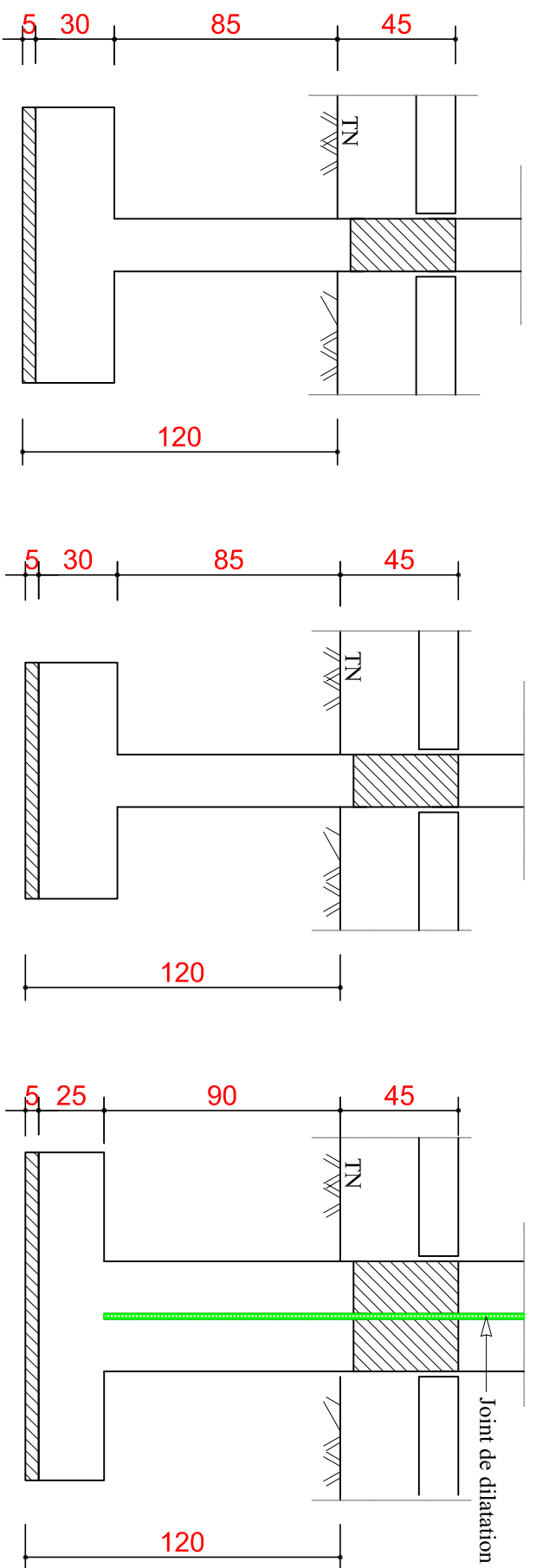
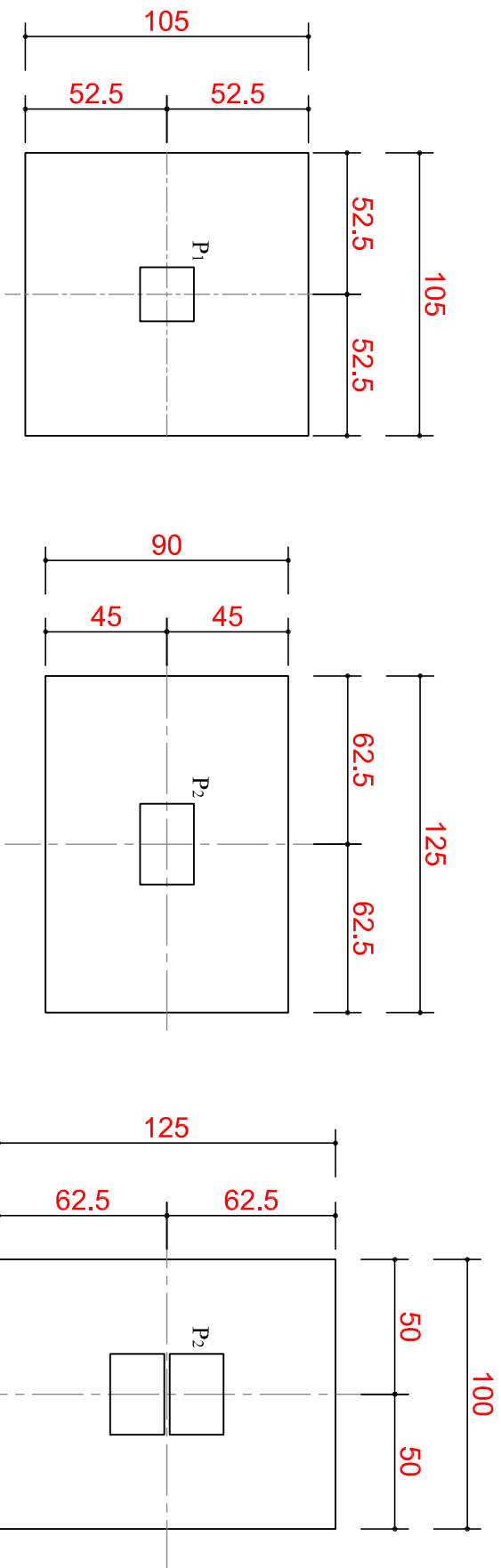


FAÇADE LATÉRALE



FAÇADE LATÉRALE

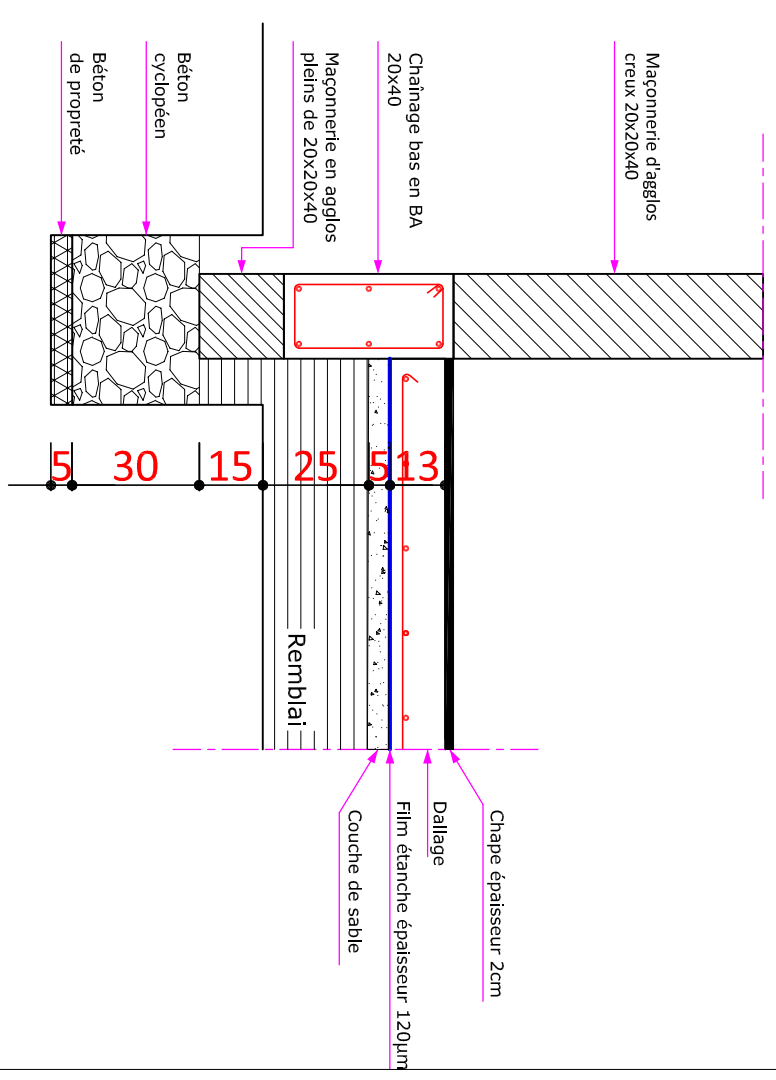
BURKINA FASO	Dessinateur: YIWALO-Services	Ministère de l'Action Humanitaire et de la Solidarité Nationale (MAHSN)		PROJET DE CONSTRUCTION D'UN MAGASIN DE 500 TONNES		Ouvrage: MAGASIN DE 500 T	Planche 6/10	Date: Octobre 2024
Unité - Progrès - Justice	Tel: 76 60 76 27 / 70 56 49 37					PLAN: FAÇADES LATÉRALES	Echelle: Format du papier	Version: APPD



Semelle S1 105x105x30
Poteau P1: 20x20

Semelle S2 90x125x30
Poteau P2: 20x30

Semelle S3 125x100x25
double poteaux P2: 20x30



DETAILS SEMELLE FILANTE

BURKINA FASO
Unité - Progrès - Justice

Dessinateur: **YIWALO-Services**
Tel: 76 60 76 27 / 70 56 49 37

Ministère de l'Action Humanitaire
et de la Solidarité Nationale
(MAHSN)

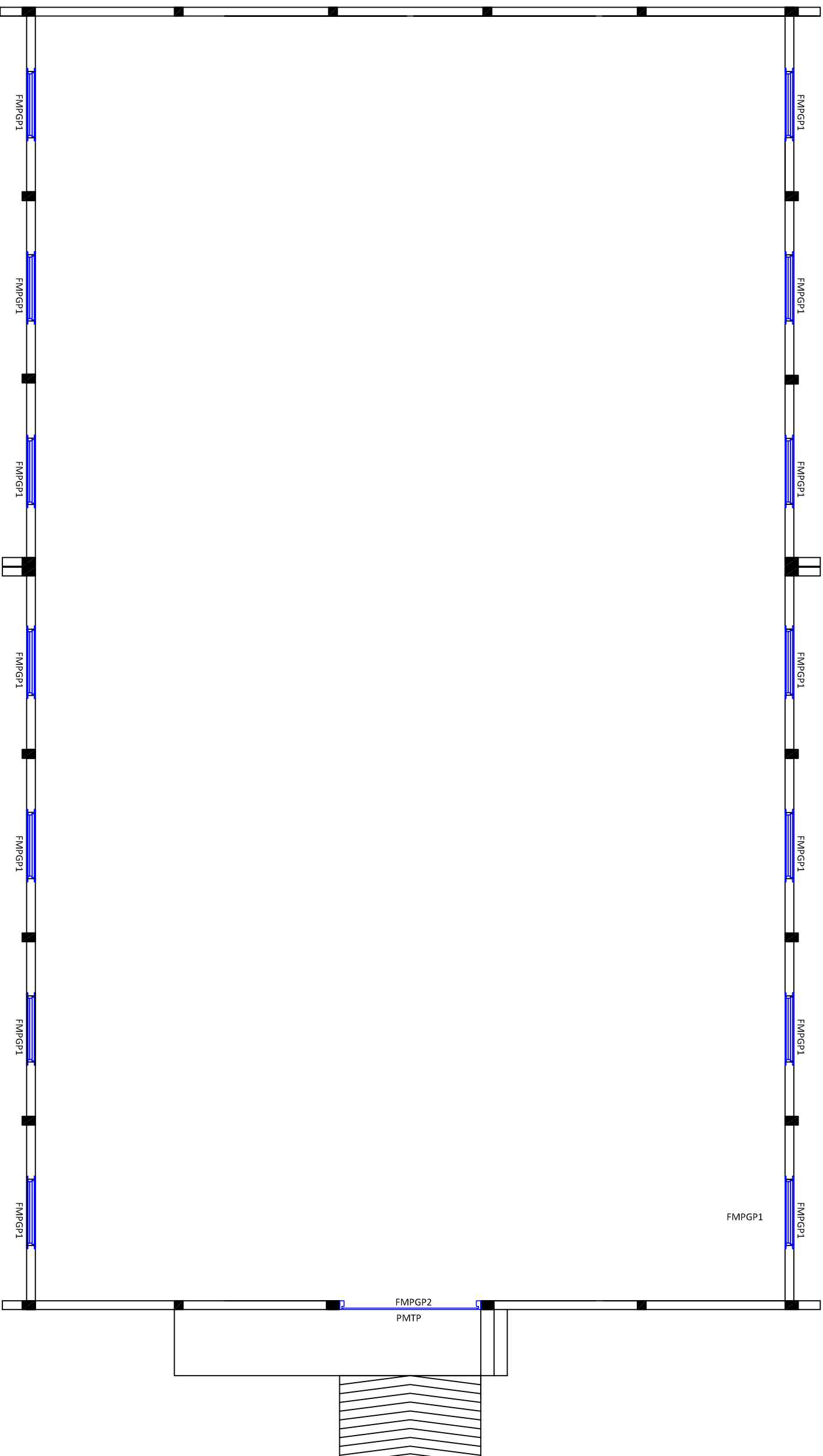
PROJET DE CONSTRUCTION D'UN
MAGASIN DE 500 TONNES

Ouvrage: MAGASIN DE 500 T
Plan: Coupe & détail semelle

Planche 7/10
Echelle: Format du papier

Date: Octobre 2024
Version: APPD

MENUISERIE MÉTALLIQUE		
PMTP: Porte métallique en Tôle Pleine de 3.20x3.00		01
FMPGP1: Fenêtre Métallique Persennée Grillagée avec grille de protection de 1.50x0.40		28
FMPGP2: Fenêtre Métallique Persennée Grillagée avec grille de protection de 3.00x0.40		01



PLAN DE MENUISERIE

BURKINA FASO

Unité - Progrès - Justice

Dessinateur: **YIWALO-Services**

Tel: 76 60 76 27 / 70 56 49 37

Ministère de l'Action Humanitaire
et de la Solidarité Nationale
(MAHSN)

PROJET DE CONSTRUCTION D'UN
MAGASIN DE 500 TONNES

Ouvrage: MAGASIN DE 500 T

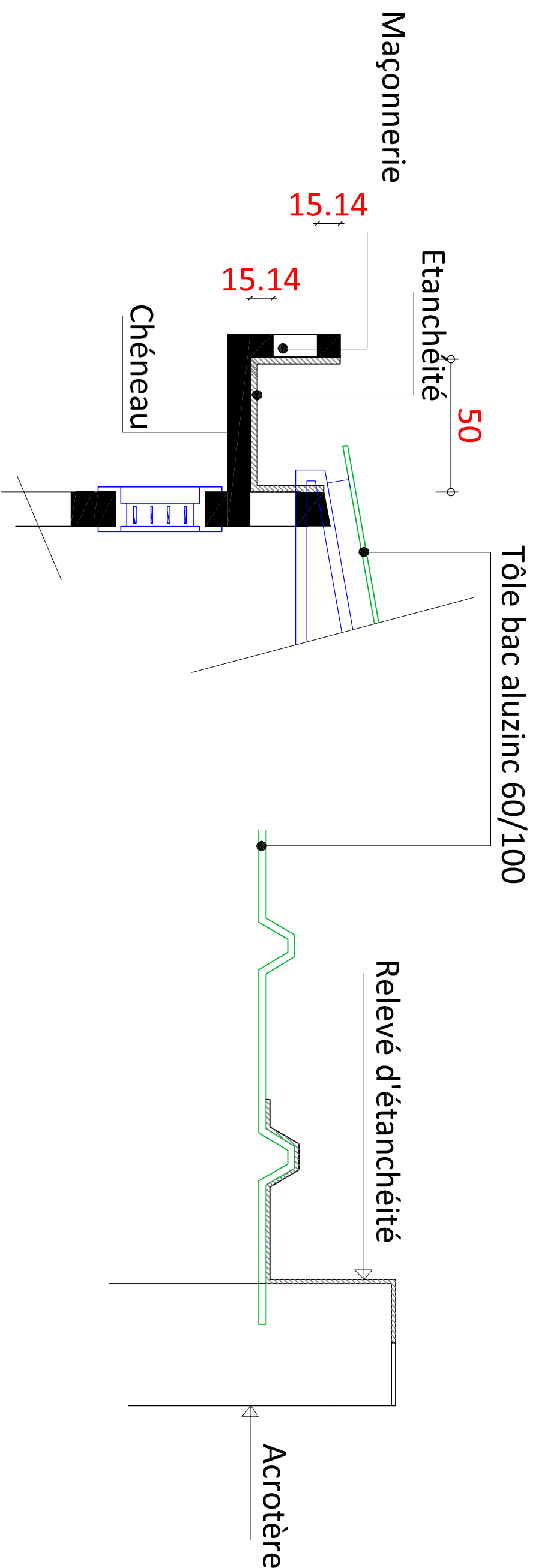
Plan: Plan de menuiserie

Planche 8/10

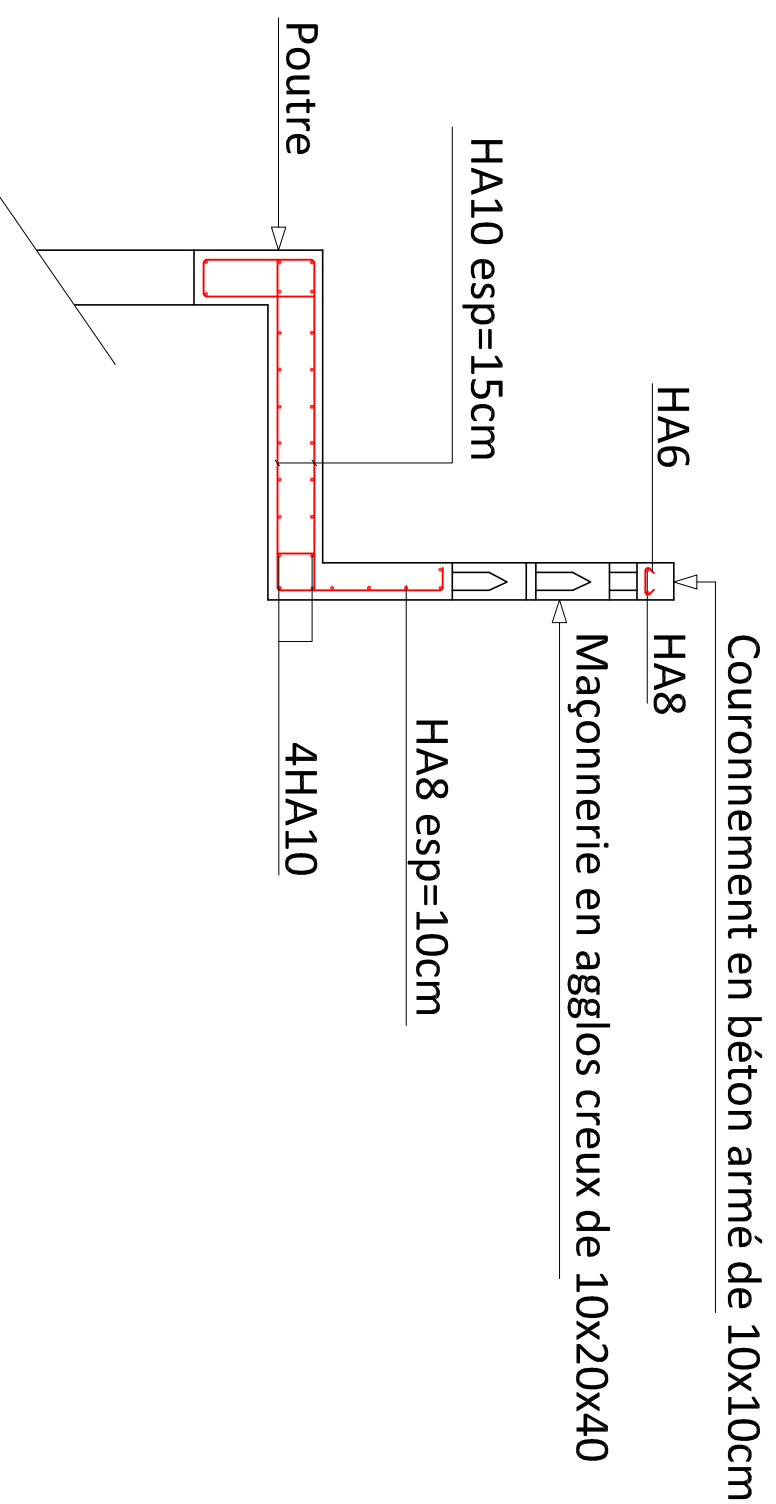
Echelle: Format du papier

Date: Octobre 2024

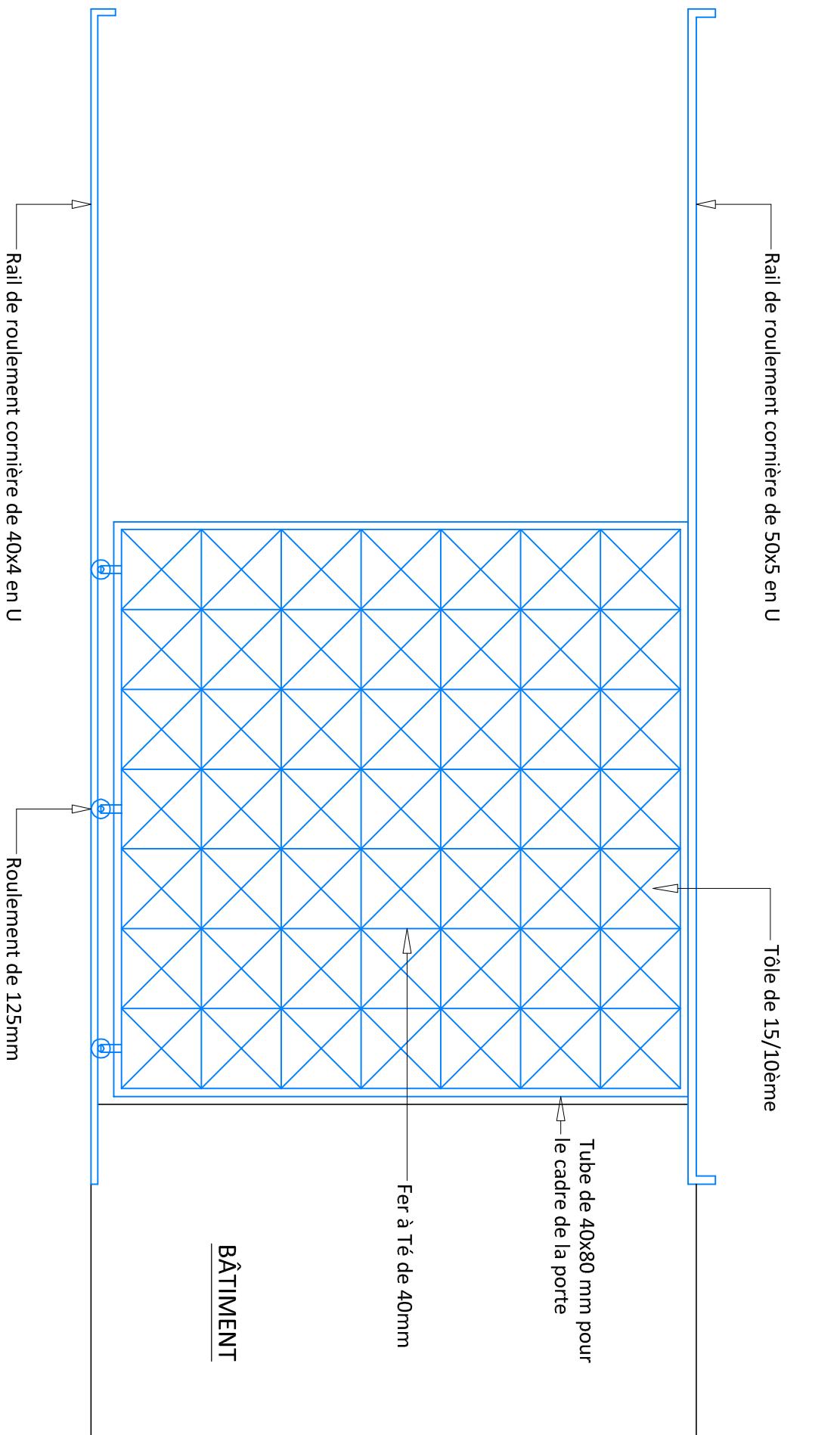
Version: APPD



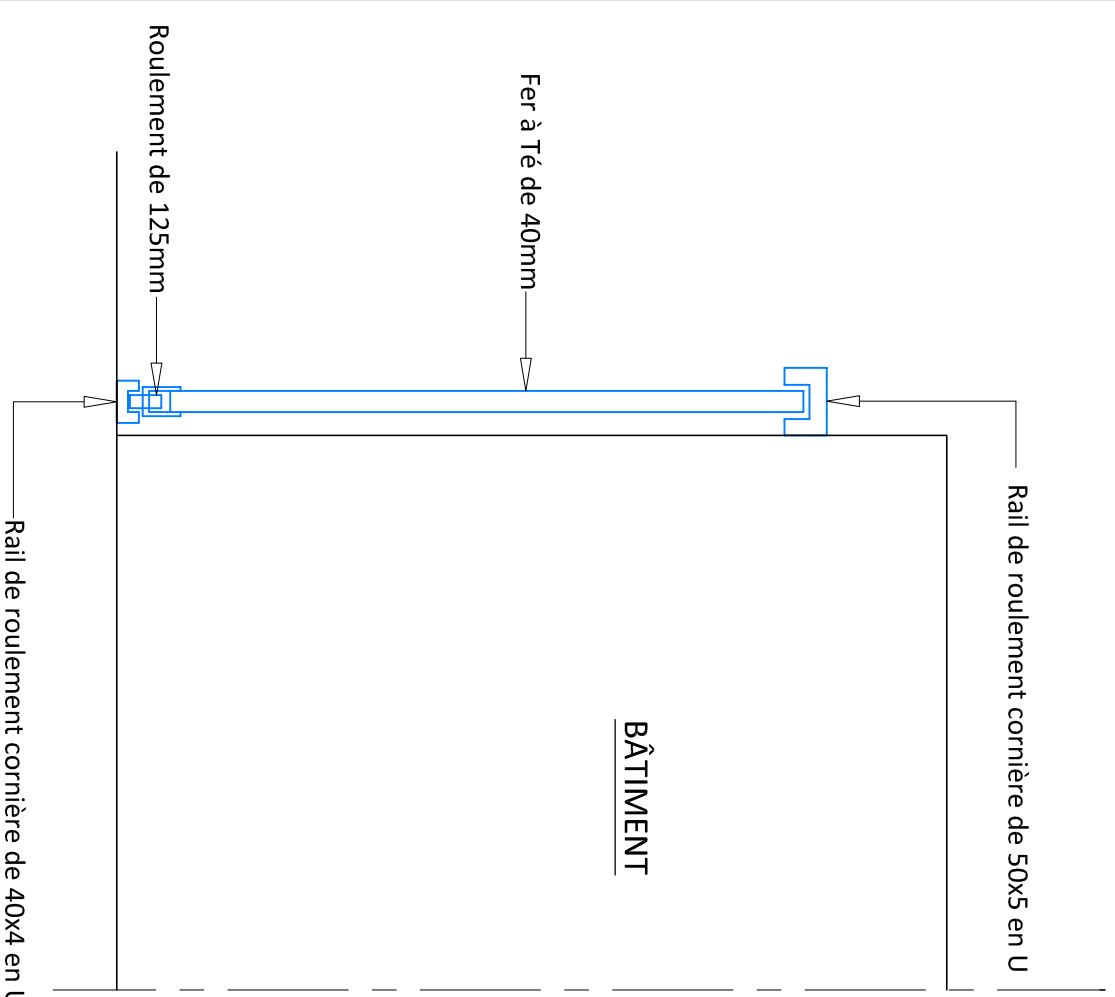
SCHEMA DE PRINCIPE
CHÉNEAU - TÔLE - ACROTÈRE - ETANCHEITE



BURKINA FASO	Dessinateur: YIWALO-Services	Ministère de l'Action Humanitaire et de la Solidarité Nationale (MAHSN)		PROJET DE CONSTRUCTION D'UN MAGASIN DE 500 TONNES		Ouvrage: MAGASIN DE 500 T	Planche 9/10	Date: Octobre 2024
Unité - Progrès - Justice	Tel: 76 60 76 27 / 70 56 49 37					Plan: Détails chéneau	Echelle: Format du papier	Version: APD



PORTAIL MÉTALLIQUE COULISSANT POUR MAGASIN



COUPE

BURKINA FASO

Unité - Progrès - Justice

Dessinateur: **YIWALO-Services**

Tel: 76 60 76 27 / 70 56 49 37

Ministère de l'Action Humanitaire
et de la Solidarité Nationale
(MAHSN)

PROJET DE CONSTRUCTION D'UN
MAGASIN DE 500 TONNES

Ouvrage: MAGASIN DE 500 T

Plan: Détails portails

Planche 10/10

Echelle: Format du papier

Date: Octobre 2024

Version: APPD